

この時期なにかと話題になる「桜」ですが、600種類以上の品種があるそうです。

日本において最も馴染み深い花であることから、法的に定められてはいませんが、
百円硬貨の表が桜のデザインになったりと日常的な場面で使用されています。

新しい職員も慣れ始め、皆様が楽しく利用出来ますよう職員一同がんばりますので宜しくお願いします。



3月のアルバム



飾ったひな段の前で一枚♪



おいしいね♪

イベント食は
海鮮丼でした。
皆様おいしそうに
食べているところを
パシャリ♪

Good !



あら、
撮ってくれるの？



☆好きな具材を選べました☆

あさがお 4月のイベント

イベント食 今月のイベント食はカツ丼とあんみつ♪ アツアツのまま召し上がれ。

月間レク お好み焼きとホットケーキを利用者様と作りたと思います。お楽しみに！

傾聴ボランティア 毎回利用者様との会話で盛り上がりを見せる時間。今月も行います。

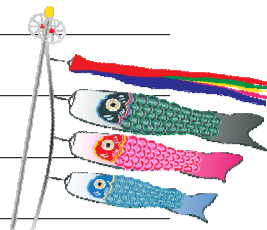
園芸クラブ 今年も野菜を作りたいと思います！ どんな野菜を作るかはご期待！



2012年 4月

	月	火	水	木	金	土
	2	3	4	5	6	7
午前	脳の活性化プログラム	脳の活性化プログラム	脳の活性化プログラム	脳の活性化プログラム	脳の活性化プログラム	脳の活性化プログラム
午後	・手工芸 ・ゲーム ・介護予防トレーニング	・手工芸 ・ゲーム ・介護予防トレーニング	・手工芸 ・ゲーム ・介護予防トレーニング	傾聴ボランティア	・手工芸 ・ゲーム ・介護予防トレーニング	・手工芸 ・ゲーム ・介護予防トレーニング
	9	10	11	12	13	14
	脳の活性化プログラム	脳の活性化プログラム	脳の活性化プログラム	脳の活性化プログラム	脳の活性化プログラム	脳の活性化プログラム
	・手工芸 ・ゲーム ・介護予防トレーニング	・手工芸 ・ゲーム ・介護予防トレーニング	・手工芸 ・ゲーム ・介護予防トレーニング	・手工芸 ・ゲーム ・介護予防トレーニング	・手工芸 ・ゲーム ・介護予防トレーニング	・手工芸 ・ゲーム ・介護予防トレーニング
	16	17	18	19	20	21
	脳の活性化プログラム	脳の活性化プログラム	脳の活性化プログラム	脳の活性化プログラム	脳の活性化プログラム	脳の活性化プログラム
	・手工芸 ・ゲーム ・介護予防トレーニング	・手工芸 ・ゲーム ・介護予防トレーニング	・手工芸 ・ゲーム ・介護予防トレーニング	傾聴ボランティア	音楽のひろば	・手工芸 ・ゲーム ・介護予防トレーニング
	23	24	25	26	27	28
	脳の活性化プログラム	脳の活性化プログラム	脳の活性化プログラム	脳の活性化プログラム	脳の活性化プログラム	脳の活性化プログラム
	イベント食	月間レク			・手工芸 ・ゲーム ・介護予防トレーニング	月間レク
	30					
	脳の活性化プログラム					
	・手工芸 ・ゲーム ・介護予防トレーニング					

この時期、五月晴れの空に鯉のぼりが元気よく泳いでいるのを見かけますが、戦前から鯉のぼりの生産量では、埼玉県の加須市が日本一だそうです。鯉のぼりは上から順に、矢車、吹き流し、真鯉(まごい)、緋鯉(ひごい)、子鯉(こごい)と呼ばれ、晩春の晴天の日の青空にたなびくものとして現在も見る人を楽しませています。



4月のアルバム

園芸クラブより、ジャガイモの種をまきました♪



よいしょ!

鯉のぼりの壁画を作成中☆



こんな感じかしら♪

迫力ある作品に歓声があがりました☆



わあ〜!すごい!



今回参加した利用者様です。皆様もぜひご参加下さい。

あさがお 5月のイベント

いちご狩り
イベント食
音楽のひろば
園芸クラブ

今回から毎年行われるイベントとして、皆様と盛り上げていきたいと思ひます。

今月はなんとピザ! 色とりどりのピザを取りわけて召し上がれ。

利用者様の歌う声がだんだんと大きくなり、盛り上がるこの時間。今回もお楽しみに!

キュウリとオクラの種まきを行いたいと思ひます。自然の中で楽しみましょう!



2012年 5月

	月	火	水	木	金	土
		1	2	3	4	5
午前 午後		脳活性化プログラム ・手工芸 ・ゲーム ・介護予防トレーニング	脳活性化プログラム ・手工芸 ・ゲーム ・介護予防トレーニング	脳活性化プログラム 傾聴ボランティア	脳活性化プログラム 園芸クラブ	脳活性化プログラム ・手工芸 ・ゲーム ・介護予防トレーニング
		7	8	9	10	11
	脳活性化プログラム ・手工芸 ・ゲーム ・介護予防トレーニング	いちご狩り ・手工芸 ・ゲーム ・介護予防トレーニング		脳活性化プログラム ・手工芸 ・ゲーム ・介護予防トレーニング	いちご狩り ・手工芸 ・ゲーム ・介護予防トレーニング	脳活性化プログラム ・手工芸 ・ゲーム ・介護予防トレーニング
	14	15	16	17	18	19
	脳活性化プログラム ・手工芸 ・ゲーム ・介護予防トレーニング	いちご狩り イベント食	脳活性化プログラム 音楽のひろば	脳活性化プログラム 傾聴ボランティア	脳活性化プログラム ・手工芸 ・ゲーム ・介護予防トレーニング	脳活性化プログラム ・手工芸 ・ゲーム ・介護予防トレーニング
	21	22	23	24	25	26
	脳活性化プログラム ・手工芸 ・ゲーム ・介護予防トレーニング	脳活性化プログラム ・手工芸 ・ゲーム ・介護予防トレーニング	脳活性化プログラム ・手工芸 ・ゲーム ・介護予防トレーニング	脳活性化プログラム ・手工芸 ・ゲーム ・介護予防トレーニング	脳活性化プログラム ・手工芸 ・ゲーム ・介護予防トレーニング	脳活性化プログラム ・手工芸 ・ゲーム ・介護予防トレーニング
	28	29	30	31		
	脳活性化プログラム ・手工芸 ・ゲーム ・介護予防トレーニング	脳活性化プログラム ・手工芸 ・ゲーム ・介護予防トレーニング	脳活性化プログラム ・手工芸 ・ゲーム ・介護予防トレーニング	脳活性化プログラム ・手工芸 ・ゲーム ・介護予防トレーニング		

六月は八月と並んで、国民の祝日が無い月。お盆や夏休みのような休暇も取れないので、学校や会社嫌いな方には歓迎されない月です。(まあ、そんなに深く考える人はいないと思いますが・・・)衣替えの時期でもあり、街ゆく人々の装いもガラリと変わります。沖縄と北海道をのぞく地域では梅雨入りするシーズンとしても知られています。



5月のアルバム

大きいでしょ？



たくさんあるね♪

いちご狩りでのワンシーン♪ おいしそう！

～園芸クラブ開催中！～



インゲンの芽が成長中♪

あさがお 6月のイベント

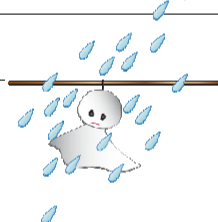
買い物ツアー
イベント食
音楽のひろば
園芸クラブ

7日、11日、15日、20日：沢山の種類の商品から皆様は何を買うのか楽しみです！

27日：たまごにツナ、ハムチーズなど挟んだサンドウィッチ！ サイドメニューもお楽しみに！

29日：思い出の曲に涙を浮かべる利用者様も居ました。音楽は思い出のしおりですね！

9日：今年はカブも育てています。収穫の時期が楽しみです！



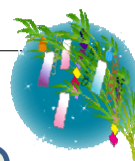
2012年 6月

	月	火	水	木	金	土
					1	2
午前					脳活性化プログラム	脳活性化プログラム
午後					・手工芸 ・ゲーム ・介護予防トレーニング	・手工芸 ・ゲーム ・介護予防トレーニング
	4	5	6	7	8	9
	脳活性化プログラム	脳活性化プログラム	脳活性化プログラム	脳活性化プログラム	脳活性化プログラム	脳活性化プログラム
	・手工芸 ・ゲーム ・介護予防トレーニング	・手工芸 ・ゲーム ・介護予防トレーニング	・手工芸 ・ゲーム ・介護予防トレーニング	買い物ツアー	・手工芸 ・ゲーム ・介護予防トレーニング	園芸クラブ
	11	12	13	14	15	16
	脳活性化プログラム	脳活性化プログラム	脳活性化プログラム	脳活性化プログラム	脳活性化プログラム	脳活性化プログラム
	買い物ツアー	・手工芸 ・ゲーム ・介護予防トレーニング	・手工芸 ・ゲーム ・介護予防トレーニング	・手工芸 ・ゲーム ・介護予防トレーニング	買い物ツアー	・手工芸 ・ゲーム ・介護予防トレーニング
	18	19	20	21	22	23
	脳活性化プログラム	脳活性化プログラム	脳活性化プログラム	脳活性化プログラム	脳活性化プログラム	脳活性化プログラム
	・手工芸 ・ゲーム ・介護予防トレーニング	・手工芸 ・ゲーム ・介護予防トレーニング	買い物ツアー	傾聴ボランティア	・手工芸 ・ゲーム ・介護予防トレーニング	・手工芸 ・ゲーム ・介護予防トレーニング
	25	26	27	28	29	30
	脳活性化プログラム	脳活性化プログラム	脳活性化プログラム	脳活性化プログラム	脳活性化プログラム	脳活性化プログラム
	・手工芸 ・ゲーム ・介護予防トレーニング	・手工芸 ・ゲーム ・介護予防トレーニング	イベント食	・手工芸 ・ゲーム ・介護予防トレーニング	音楽のひろば	・手工芸 ・ゲーム ・介護予防トレーニング

7月といえば七夕、なぜ七夕が7月7日なのか、いつから7月7日になったのか実はよく
わかっていません。七夕の本家・中国では、3世紀頃(晋朝時代)になると
「二人が7月7日に会う」と、具体的な内容が書かれている文献が登場してきたそうです。
今年の七夕の天気はどうなるのでしょうか。織姫と彦星が会えると良いですね。



★ 6月のアルバム ★



買い物ツアー



何買おうかな..



レタスが沢山！



園芸クラブ



あさがお畑で収穫したカブを使って浅漬けを作りました。塩の加減も良くとても美味しかったです！



今月のイベント



傾聴ボランティア 5日 19日

色々な話題で皆様を笑顔にしてくれるこの時間どんな話題で盛り上がるのでしょうか。

イベント食 26日

夏の代表食 冷やし中華！醤油とゴマの二つの味で皆様お楽しみ下さい。

園芸クラブ 6日

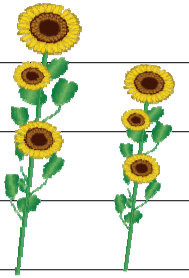
この日はあさがお畑のジャガイモを収穫する予定です。楽しみですね！

7 JULY



日	月	火	水	木	金	土
1	2	3	4	5	6	7
				傾聴	園芸	
8	9	10	11	12	13	14
15	16	17	18	19	20	21
	海の日			傾聴		
22	23	24	25	26	27	28
				イベント食		
29	30	31	1	2	3	4

夏と言えばヒマワリ。和名の由来は、太陽の動きにつれてその方向を追うように花が回るため日回り(ヒマワリ)と呼ばれています。ちなみに太陽を追って動くのは生長が盛んな若い時期だけで、完全に開いた花は基本的に東を向いたままほとんど動かないそうです。これから暑い時期が続きますので体調管理に気をつけましょう。



7月のアルバム

音楽のひろば

懐かしい歌だなあ。

いろいろな色があるのね♪

珈琲フィルターを使い、あさがおを作りました♪

手工芸

日中の一コマ。イベント食や午後の体操など皆さん良い表情していますね♪



今月のイベント

傾聴ボランティア 2日 16日

去年の夏は納涼際に来て頂きました。話にいつも花を咲かせてくれます。

イベント食 24日

沖縄料理のこの日、夏バテにもってこいのゴーヤの天ぷらにデザート。お楽しみに！

月間レク 16日 17日 18日

スイカ割りにかき氷、夏を満喫よう準備しています。どうぞ期待！

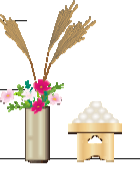
音楽のひろば 22日

夏も終盤を迎えるこの日、どんな曲がまっているのでしょうか？

8 August

日	月	火	水	木	金	土
			1	2	3	4
				傾聴		
5	6	7	8	9	10	11
納涼祭						
12	13	14	15	16	17	18
				傾聴 月間レク	月間レク	
19	20	21	22	23	24	25
			音楽のひろば 誕生日会		イベント食	
26	27	28	29	30	31	

九月といえば月見ですね。月見は主に、旧暦8月15日から16日の夜(八月十五夜)と、日本では旧暦9月13日から14日の夜(九月十三夜)にも行われています。月見に関する話題で単に「十五夜(じゅうごや)」「十三夜(じゅうさんや)」と言うと、これらの夜を意味するそうです。ちなみに中秋の名月とは八月十五夜を表すそうです。



8月のアルバム

スイカ割り

スイカちゃんとパンショ♪

今回のマスコットのスイカちゃんです★

スイカとかき氷を食べ、皆様とても満足した笑顔で過ごされていました♪

祭

風流だねえ〜。

納涼祭の飾りを作っていました。

イベント食での風景やあさがお畑でのジャガイモの収穫、日中の様子などの一コマです♪

今月のイベント

傾聴ボランティア 6日 20日
だんだんと馴染みの利用者様も増え盛り上がるこの時間。笑顔が絶えません♪

イベント食 22日
夏の疲れは甘いもので癒しましょう。
今月はデザートバイキングです。お楽しみに！

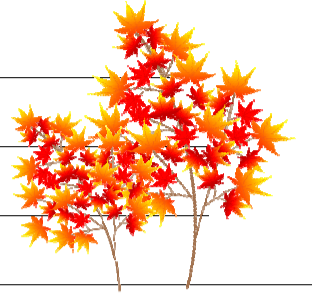
誕生日会 15日 24日
誕生月の利用者様をわずかな時間ですがお祝いさせて頂いています♪

音楽のひろば 21日
歌うだけではなく、軽いストレッチも行い心身共にリラックスしましょう！

September

日	月	火	水	木	金	土
						1
2	3	4	5	6	7	8
				傾聴ボラ		
9	10	11	12	13	14	15
						誕生日会
16	17	18	19	20	21	22
	敬老の日			傾聴ボラ	音楽のひろば	秋分の日 イベント食
23	24	25	26	27	28	29
	誕生日会					

この時期なにかと話題になる紅葉(もみじ)ですが名の由来があるそうです。
通説ですが、秋口の霜や時雨の冷たさに揉み出されるようにして色づくことから
「揉み出るもの」の意味より揉み出づが訛り、「もみじ」と呼ばれているそうです。
だんだんと秋めいてきました。送迎車の中からも風景を楽しめる時期ですね！



9月のアルバム

敬老の日

抹茶のロールケーキができました★

皆様とお祝いしました♪ これからも宜しくお願いします！

ありがとう♪

イベント食

おいしそう！

沖縄料理でした！海ブドウにゴーヤチャンプルです♪

つまようじを使用した手工芸やレクリエーション♪

ハンドマッサージのボランティアです。とても良い香り★

今月のイベント

運動会 9日 10日 13日 18日
今年も開催します！赤、白、黄のチーム対抗戦。優勝チームはどこなのか♪

イベント食 16日
今月は秋の主役、まつたけご飯です！
きのこの天ぷらも一緒にどうぞ★ お楽しみに！

誕生日会 23日 24日
ケーキで祝福させていただきます。

音楽のひろば 17日
季節の移り変わりに合わせ曲も変わるこの時間をお楽しみ下さい！

10月

日	月	火	水	木	金	土
	1	2	3	4	5	6
				傾聴ボラ		
7	8	9	10	11	12	13
	体育の日	運動会	運動会			運動会
14	15	16	17	18	19	20
	ボディショップ	イベント食	音楽のひろば	運動会		
21	22	24	24	25	26	27
		誕生日会				
28	29	30	31			
				🎃	🎃	🎃

11月の別名は「霜月」と呼ばれています。文字通り霜が降る月を表しています。
他に「食物月(おしものづき)」の略であるとする説や、「潤む月(しぼむつき)」、
「末っ月(すえつつき)」が訛ったものとする説もあるそうです。
また、「神楽月(かぐらつき)」、「子月(ねづき)」の別名もあるそうです。



10月のアルバム

大運動会!



優勝するわよっ♪

職員も応援団長として盛り上げます!!

四日間に渡って行った運動会。沢山の利用者様が参加してくださいました♪



あさがおの運動会といったらパン食い競争!!

ピース!!



2人仲良くパクリ!



今月のイベント

イベント食 14日

今月はなんと寿司のバイキング!
色々なネタが出てきますのでお楽しみに!
来月はクリスマスでのイベント食になります。乞うご期待!



誕生日会 21日 22日

月の誕生日の利用者様には誕生日写真をプレゼントさせて頂いています。



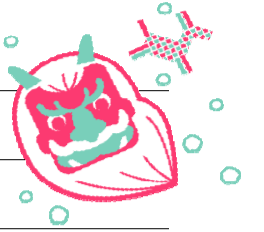
音楽のひろば 16日

少し前まで夏の歌を歌っていたのにもう冬の曲たちの出番なんですね。



11月

日	月	火	水	木	金	土
28	29	30	31	1	2	3
				傾聴ボラ		文化の日
4	5	6	7	8	9	10
11	12	13	14	15	16	17
			イベント食	傾聴ボラ	音楽のひろば	
18	19	20	21	22	23	24
					勤労感謝の日	
25	26	27	28	29	30	
				誕生日会		



気付けば僧侶(師は僧侶の意)が仏事で走り回るとの由来がある師走ですね。
師走には別名があり極月(ごくづき、ごくげつ)とも呼ばれているそうです。
秋田県の男鹿市(おがし)では大晦日の夜、黒髪に真っ赤な面の鬼たちが
「泣く子はいねえーかあ！」と叫びながら家をまわるなまはげの伝統行事もあります。

11月のアルバム

イベント食

今月は
お寿司でした。



よいしょっと!



皆様、美味しいと夢中で食べていました♪

音楽のひろば



ねえ、撮って〜♪



この歌知ってる
懐かしい!



クリスマス会の飾りを利用者様と作っています♪



クリスマス会、どのような一日になるのか楽しみです!

ババ抜きやミニゲームでの一コマです★



将棋やおセロでも盛り上がっていますよ★

今月のイベント



クリスマス会 20日 21日 22日 25日

師走の定番クリスマス会♪
職員の寸劇や、デザートを作ったりと盛り上げたいと思います!

イベント食 24日

クリスマスのパーティー食という事でオードブルになります。
今年最後のイベント食、お楽しみに!
来月は手打ちうどんと天ぷらの予定です。

誕生日会 13日 19日

毎月沢山の利用者様が誕生日を迎えられています。
今年最後の誕生日会! どなたが誕生日なのでしょうか。

音楽のひろば 19日

冬の唱歌や体操、盛り沢山なひとときをお楽しみ下さい。



12月

日	月	火	水	木	金	土
						1
2	3	4	5	6	7	8
				傾聴ボラ		
9	10	11	12	13	14	15
				誕生日会		
16	17	18	19	20	21	22
			音楽のひろば 誕生日会	クリスマス会	クリスマス会	クリスマス会
23	24	25	26	27	28	29
天皇誕生日	イベント食	クリスマス会				

日本では旧暦1月を睦月(むつき)と呼び、現在では新暦1月の別名として使われています。
 睦月という名前の由来には諸説あり、最も有力なのは親族一同集って宴をする
 「睦び月(むつびつき)」の意味があるそうです。他には「元つ月(もとつつき)」「
 生月(うむつき)」「萌月(もゆつき)」などの呼び方があるそうです。
 今年1年、ご利用ありがとうございました。来年もよろしくお願い致します。



12月のアルバム

クリスマス会

狼を退治!

今年もサンタが来ましたよ!

あー、美味しい♪

かんぱーい!

職員の寸劇では「赤ずきん」を行いました★

トッピングをしたハッシュドポテトを作りました♪
無事に大盛況で終わることが出来ました!

CHRISTMAS

手工芸ではお正月の飾りを作成しています★

今月のイベント

- お茶会** 8日 9日 10日
今年もお茶会を行いたいと思います!
お茶をたてたり、茶巾しぼりを作ったりと年始を祝いましょう!
- イベント食** 17日
今年初のイベント食は、香川県で有名なうどんを召し上がれ★
来月はおでんの予定です。
- 誕生日会** 18日 24日
今年も一年お祝いさせていただきます!
一月は沢山の利用者様が誕生日を迎えます★皆様に祝いましょう!
- 音楽のひろば** 18日
2013年、一回目の音楽のひろば 素敵な歌が待っていますよ。

1月

日	月	火	水	木	金	土
		1	2	3	4	5
6	7	8	9	10	11	12
13	14	15	16	17	18	19
20	21	22	23	24	25	26
27	28	29	30	31		

1日: 元日
 2日: デイ休み
 3日: お茶会
 4日: 傾聴ボラ
 5日: 成人の日
 6日: お茶会
 7日: お茶会
 8日: お茶会
 9日: お茶会
 10日: お茶会
 11日: 傾聴ボラ
 12日: イベント食
 13日: 傾聴ボラ
 14日: 音楽のひろば
 15日: 誕生日会
 16日: 誕生日会
 17日: 誕生日会
 18日: 誕生日会
 19日: 誕生日会
 20日: 誕生日会
 21日: 誕生日会
 22日: 誕生日会
 23日: 誕生日会
 24日: 誕生日会
 25日: 誕生日会
 26日: 誕生日会
 27日: 誕生日会
 28日: 誕生日会
 29日: 誕生日会
 30日: 誕生日会
 31日: 誕生日会

この時期になると一度は話題に上がる恵方巻き。みなさん食べ方があるのを
ご存じでしょうか？節分の夜に恵方に向かって(今年はおおよそ南南東)目を閉じ無言で
願い事を思い浮かべながら太巻きを丸かじりするのが習わしとされているそうです。
まだまだ寒い時期が続きますので皆さん体調管理に気を付けてお過ごし下さい。



イベント食

1月のアルバム

今月のイベント食はうどんでした！
うどん粉を踏んで頂きました♪



踏み心地良いね♪



何から食べよう..



沢山つくったから
食べて♪



お茶会



お茶をたて、芋をつぶし芋巾着を作りました。
皆さんとても美味しそうに出来ていましたね♪



けっこう力が
いるんだよ♪



上手く出来たかしら？



今月のイベント

イベント食 19日

今月は寒さも吹き飛ぶおでん！いろいろな具材を煮込んで食べましょう。
アツアツのまま召し上がれ！



誕生日会 20日 21日

笑顔で誕生日の方を祝うこの時間ゆっくりお過ごし下さい。



音楽のひろば 20日

歌を唄い、軽い体操で身体を温め寒いこの時期を乗り越えましょう！



日	月	火	水	木	金	土
					1	2
3	4	5	6	7	8	9
10	11	12	13	14	15	16
17	18	19	20	21	22	23
24	25	26	27	28		

女の子がいる家で雛人形を飾り、白酒や桃の花を供えてお祝いする雛まつり。
 関東と京都では雛人形の配置が違います。関東では正面から左に男雛、右に女雛、
 京都は逆で右が男雛、左が女雛になります。社団法人日本人形協会では昭和天皇の
 即位以来、関東の配置を「現代式」、京都の配置を「古式」としているそうです。



選択食

2月のアルバム



この日はメンチカツと白身魚のフライを選んで頂きました★

お知らせ

選択食が四月から始まります♪
 二種類の主菜から一つ選んで頂き
 昼食に提供する予定です。
 これによりイベント食は三月で
 終了させていただきます。



オレはメンチカツ♪



音楽のひろばと誕生日会での一コマです★



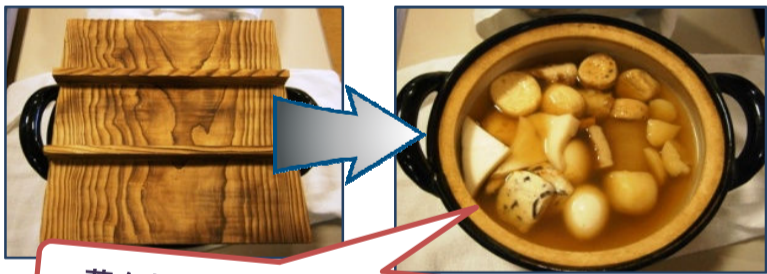
この曲なら昔良く
唄ったわ～



イベント食



今月のイベント食はおでん！ 色々な具に皆さん楽しんでいました♪



蓋をあけて・・・ぱっ♪



なにから
食べようかしら？

今月のイベント

春の音楽祭

18日 19日

利用者様参加型のコンサートを開きたいと思います。
 春の暖かな曲を中心に懐かしい歌を唄い楽しみましょう！

イベント食

20日

今月のイベント食は握り鮎です★ 目の前で魚をさばいたりと迫力満点！
 お楽しみに！

音楽のひろば

15日

春の歌を織り交ぜながら暖かな日を迎え入れましょう！



あさがおで飾った
ひな人形です★

日	月	火	水	木	金	土
					1	2
3	4	5	6	7	8	9
10	11	12	13	14	15	16
				音楽のひろば		
				誕生日会		
17	18	19	20	21	22	23
	春の音楽祭		イベント食			
24	25	26	27	28		